



TULAFONO O AUALA TELE O SAMOA



Land Transport Authority Road Use Management Division

IA FAITAU MA AOA O I LENEI TUSI

O lenei tusi o lo o faamalamalamaina ai nisi o mea taua o le Tulafono o Auala Tetele o Samoa. O lo o faapupulaina atu ai nisi vaega o le tatou Tulafono o Auala Tetele e **TATAU LAVA ONA ILOA** e so o se avetaavale. Ae e le o vaega uma lea o le tulafono o Taavale Afi.

E tele fautuaga lelei mo le aveia o oe ma avetaavale lelei ma le faautauta.

O lenei tusi ua tuufaatasia ina ia:

- Saunia ai oe mo lau suega avetaavale ma faamatalaina ai tulafono o le aveina o le taavale atoa ma isi tiute masani.
- E iloa ai le tele o nisi o tulafono ua suia e pei ona faaaogaina nei, faapea foi tu ma aga mo le aveina o le taavale.

Mo soo se mataupu e fia malamalama iai, faamolemole faafesootai se Ofisa o le Pulega o Felauaiga I le Laueleele o loo taua I lalo:

Vehicle Registration & Driver Licensing Section:

Upolu, Vaitele - 26740

Savaii, Salelologa - 51214

la ave lau taavale ma le faautauta ona umi lea ma saogalemu ai oe le avetaavale.

FAASINO UPU

VAEGA 1: LAISENE AVETAATAVALE

1.1	Pemita A'oa'o	5
1.2	Laisene Avetaatavale	5
	suesueina o lau avetaatavale.....	5
1.3	Laisene Faaopopo.....	6
	Suesueina o lau avetaatavale	6
1.4	O afea e uma ai le aoga o le Laisene?	6
1.5	E tatau ona feaveai lou Laisene?	6
1.6	Tausaga Faatapulaa	7
1.7	Tagata Asiasi mai i Samoa.....	7
1.8	Laisene Faava-o-malo.....	7
1.9	Leai se laisene.....	7

VAEGA 2: TULAFONO AUTU, FAATONUTONU MA FAAPOLOAIGA O TAAVALE....8

2.1	Tulaga Lautele.....	8
2.2	Alii Leoleo ma Ofisa Faatagaina Pulega o Felauaiga i le Laueleele....	8
2.3	Faailoilo ma Maka	8
2.4	Aveina o le Taavale i le Itu Tauagavale o le Auala.....	8
2.5	Ui i le Itu Taumatau pe a pasia.....	8
2.6	Pasia o se taavale	8
2.7	Pasia i le Itu Taumatau.....	9
2.8	Tuu le Avanoa	9
2.9	Faalavelave i le auala	11
2.10	Taavale matautia ma le le mafaufau	11
2.11	Aveina o le taavale i ala taavale ua makaina	11
2.12	O le va saogalemu	11
2.13	Faailoilo Talafeagai	12
2.14	Ulufale i totonu o le magaala	12
2.15	Afe i le itu tauagavale	12
2.16	Afe i le itu agavale i magaala o loo faatonuina e moli	13
2.17	Afe i le itu taumatau	13
2.18	Magaala e leai ni faailoilo	13
2.19	Saoasaoa faatapulaaina	13
2.20	Pakaina o lau taavale	14
2.21	Taavale mo faalavelave faafuasei	15
2.22	Auala e tasi le itu	15
2.23	Faasaina o Pu i nisi nofoaga.....	16
2.24	Faaata mo tua ma autafa.....	16
2.25	Faaagaina o moli emoemo.....	16
2.26	Moli emoemo o le itu tauagavale.....	16
2.27	Moli emoemo o le itu taumatau.....	17
2.28	Alii Leoleo o loo tiute.....	17
2.29	Taavale Lau uta.....	18
2.30	Liliu Faa-U (U-Turn).....	18
2.31	Faasaina le afe i le itu taumatau.....	18

2.32	Auala ua faasaina.....	18
2.33	Auala Taua.....	19
2.34	Afe ile itu agavale i moli mumu i magaala	19
VAEGA 3:	FAAAOGAINA O TAAVALE AFI	20
3.1	Taofi.....	20
3.2	Malu puipuia o le uta	20
3.3	Pa'u.....	20
3.4	Faaleleia o pa'u	20
3.5	Faaaogaina o masini lapatai	21
3.6	Moli	21
VAEGA 4:	MAKAINA O LE AUALA, FAILOILO MA MOLI.....	21
4.1	Valiina o le auala	21
4.2	Faailoilo o le auala.....	26
4.3	Moli Faasinoala.....	33
4.4	Laina.....	36
4.5	Ala taavale.....	36
4.6	Au	37
VAEGA 5:	FAAAOGAINA O LE AUALA FAALAPOTOPOTO	37
VAEGA 6:	TIUTE O AVETAHAVELE	38
6.1	Faalavelave tau taavale	38
6.2	Tagata savali ma ala kolosi	38
6.3	Poloka a tamaiti aoga	39
6.4	Tamaiti laiti	39
VAEGA 7:	MATAUPU ESEESE	39
7.1	Fusipau o nofoa ma nofoa o tamaiti	39
7.2	Saogalemu i Uila afi	41
7.3	Avetaavale matautia ma le le faautauta	41
7.4	Avetaavale faatamala	41
7.5	Avetaavale ona po o le tagofia o vailaau faasaina	41
7.6	Aveina o taavale i aso timuga	42
7.7	Aveina o le taavale i le po	43
7.8	Teuteuga faasaina	43
7.9	O le ave taavale faautauta	43
7.10	Faasaina ona faaaogaina le telefoni feaveai	43
7.11	Solomuli	44
7.12	Saoasaoa a o e mulimuli atu i tua o le isi taavale	44
7.13	Fetaulaiga Ala	46

VAEGA 1

LAISENE AVETAAVALE

1.1 PEMITA A'OA'O

E mafai e so o se tagata ua silia i le 16 tausaga ona talosaga mo se pemita a'oa'o e ave ai se taavale po o se uila afi. E tatau ona:

- faaali lou Pepa Fanau i le Pulega o Fela'uaiga i le Laueleele
- totogi le tupe ua fuafuaina.
- aveina na o le taavale e leai se uta po o se uila afi e leai se pasese
- aveina le taavale o lo o i ai le mataitusi “L” i luma ma tua
- e malamalama lelei i le Tulafono o Auala Tetele
- e umia lou pemita a'oa'o a o e aveina le taavale

AUA e te aveina le taavale na o oe, ia i ai se tasi o lo o iai sona laisene avetaavale e nofo i ou autafa i so o se taimi o lo o e aveina ai le taavale. O le tagata lea o lou taitai. O ia lea e vaai oe, ma e molia uma oulua i so o se solitulafono e te aafia ai i luga o le auala tele.

O lou pemita a'oa'o e na o le 3 masina e mafai ai ona faaoga ma toe faafou lea mo le isi tai 3 masina.

1.2 LAISENE AVETAAVALE

E mafai e so o se tagata ua atoa le 17 tausaga po o le sili atu ona talosaga mo se laisene avetaavale e aveina ai se taavale po o se uila afi.

E tatau ona:

- faaali lou Pepa Fanau i le Vaega o Laisene a le Pulega o Fela'uaiga I le Laueleele
- pasia le suega mo le vaai ma le faalogo
- pasia lau suega tusitusi ma le aveina o le taavale.. E 50 fesili e mai totonu o le Tulafono o Auala tele o Samoa. E te pasi atoatoa pe afai e 45 au tali sao mai fesili e 50.

Sueina o lau Avetaavale

O le suesueina lea o le tulaga agavaa o iai lau avetaavale. E tatau ona iai se taavale lelei e te aveina mo lenei suega.

O le Alii Faisuega o le a ia suesueina:

- lau vaai ma lau faalogo
- lou malamalama i le faaogaina o tulafono o le Auala Tele
- lou tomai ma le agavaa i le faafoeina o le taavale

Afai ua malie atoatoa le Alii Fai suega i au gaoiga i le aveina o le taavale, o le a ia pasia lau suega, ae afai e le o faamalieina, o lona uiga ua le manuia lau suega, ma e manaomia oe e toe suesueina.

Afai ua pasia lau aoaoga o le Avetaavale Saogalemu (DDC) faatasi ma le aveina o le taavale, o le a taliaina se toe faaopopoga i lau laisene avetaavale, ae toe totogi foi leisi tupe ua faatulafonoina.

1.3 LAISENE FAAOPOPO

O le tagata ua sili atu i le 21 tausaga ma ua ia umia se laisene avetaavale mo le 6 masina, e mafai ona ia talosaga i le Ofisa o le Pulega i le Vaega o le Faafoeina o Galuega Tauave mo le Faaogaina o Auala mo se laisene faaopopo e faatagaina ai o ia nate aveina se taxi, pasi, loli po o nisi taavale mamafa po o se masini.

Sueina o le Avetaavale

O le a toe suesueina lau avetaavale mo le ituaiga taavale ua e talosagaina pea maea ma ua pasia a'oa'oga o le Avetaavale Puipuia ma le Saogalemu i le totogi ua fuafuaina. E tatau ona toe faaali lou pepa fanau i le Alii Faisuega.

O le Alii Faisuega o le a ia suesueina:

- Lau vaai ma lau faalogo
- Lou malamalama i le faaogaina o tulafono o le auala tele.
- Pe e te iloa tautala ma faitau i le Gagana Samoa ma le Gagana Faaperetania.
- Pe afai o se pasi po o se taxi e tatau ona e malamalama lelei i le auala o le a e fealuai ai.
- Po o le a lou iloa o ni tulafono faapitoa mo le ituaiga taavale o le a e faaogaina.
- O lou tomai ma lou agavaa i le faafoeina o lea ituaiga taavale

Afai ua faamalieina le Alii Faisuega i au gaoiga uma i le aveina o le taavale, o le a ia pasia lau suega. Ae afai e leai o le a le manuia lau suega, ma e manaomia lou toe suesueina. Afai ua pasia lau suega o le a faaopopo loa iai lea ituaiga taavale i lou laisene pe a maea ona totogi le tau o lea laisene.

1.4 O ĀFEA E UMA AI LE AOGĀ O LE LAISENE?

O lou laisene avetaavale e aoga mo le 5 tausaga. E uma lona aoga i le aso na faia ai ma o le solitulafono lou aveina o le taavale ae ua uma le aoga o lou laisene. E mōlia oe i le Faamasinoga i le leai o sou laisene avetaavale pe afai e le i toe faafouina lou laisene.

1.5 E TATAU ONA FEAVEA'I LOU LAISENE?

E tatau lava ona e tauaveina lau laisene avetaavale i so o se taimi e te aveina ai se taavale. E tatau foi ona faaali i so o se Alii Leoleo pe afai ua manaomia. Afai e le o tauaveina lau laisene ave taavale o le a molia oe i le lē tauaveina o lau laisene avetaavale.

1.6 TAUSAGA FAATAPULAA O AVETA VALE

E tatau ona:	Faatoa maua lou laisene mo:
16 tausaga	Laisene muamua avetaavale ao'ao
17 tausaga ma sili atu	Taavale, uila afi, pikiapu, loli māmā, veni, mopeti, masini māmā
21 tausaga ma sili atu	Taxi, loli ma isi taavale mamafa
25 tausaga ma sili atu	Pasi La'u Pasese

1.7 TAGATA ASIASI MAI I SAMOA

Afai o oe o le tagata asiasi mai i Samoa, ma o loo i ai lou laisene avetaavale o loo aoga mai le isi atunuu, e tatau lava ona faia sou laisene avetaavale le tumau, e te aveina ai se taavale po o se uila afi i luga o auala tetele o Samoa mai Kamupani ua tofia ina e latou te tuuina atu lea laisene avetaavale le tumau.

1.8 LAISENE AVETA VALE FAAVAOMALO

Afai o oe o le tagata asiasi mai i Samoa ma o lo o e umia se laisene avetaavale faavaomalo ua faamatuuina atu i se isi atunuu i lalo o se fefaauoiga e faatatau i taavale afi o loo auai ai Samoa ma ia atunuu.

- E mafai ona e aveina se taavale po o se uila afi i luga o o matou auala tetele ma faaogaina ai lou laisene faavaomalo mo se vaitaimi e le silia le 90 aso i totonu o le tausaga atoa.
- O lou laisene faavaomalo e faatoa aoga pe afai e ave i le Ofisa o le Komiti Faatonu e Pulea Taavale Afi ma ua latou taliaina le faaogaina i Samoa.
- E tatau ona e talosagaina le Ofisa o le Komiti mo sou laisene Samoa pe afai ua maea aso e 90.

1.9 FAATAGAINA O LE TAGATA E LEAI SE LAISENE E AVE LE TAAVALE

E le tatau ona e faatagaina lou atalii poo sou afafine, poo se tasi o lou aiga, po o se tagata faigaluega, poo so se tasi e leai sona laisene avetaavale e aveina se taavale po o se uila afi, ona o le solitulafono.

VAEGA 2

TULAFONO AUTU, FAATONUTONU MA FAAPOLOAIGA O TAAVALE

2.1 TULAGA LAUTELE

E tatau ona e usitaia tulafono uma o le auala tele pe a e aveina se taavale po o se uila afi.

2.2 ALII LEOLEO MA OFISA FAATAGAINA A LE LTA

E tatau ona e usitaia o so o se faatonuga, po o faasinoga a se Alii Leoleo.

2.3 FAAILOILO MA MAKI

E tatau ona e usitaia faailoilo uma o le auala, o moli faasino taavale ma maka o lo o valiina i luga o le auala.

2.4 AVEINA O LE TAAVALE I LE ITU AGAVALE O LE AUALA

E tatau ona e aveina le taavale i le itu agavale mai le laina ogatotonu o le auala i taimi uma.

2.5 UI I LE ITU TAUMATAU PE A PASIA

E mafai ona e pasia pe ui i le itu taumatau o le ogatotonu o le auala pe afai:

- E te pasia se taavale i ou luma o lo o oulua faimalaga faatasi i le itu e tasi ma e leai se taavale ua latalata mai o lo o malaga mai i le isi itu.

2.6 PASIA O SE TAAVALE

E le faatagaina oe e te pasiaina pe taumafai e pasia se isi taavale o lo o oulua faimalaga faatasi i le itu e tasi:

- I so o se fetaulaiga o ala mai le 30 futu (9 mita) mai se fetaulaiga o ala
- Sei vagana ua manino lau vaai atu i le auala ma ua silia i le 300 futu (90 mita) le mamao o oe ma se taavale o lo o faimalaga mai.

Pe afai o le a e pasia le taavale o lo o i ou luma e tatau ona fai lau saina ma faae'e lau pu ina ia malamalama isi tagata i le mea o le a e faia. Ma o le tiute foi o le avetaavale o lo o i ou luma le faalemu ma tuutuu i autafa i le itu tauagavale lana taavale ae tuu le avanoa mo lau taavale.

E le faatagaina oe e te pasia pe taumafai e pasia se taavale i ou luma pe a faapea o lena taavale o lo o ia taumafai foi e pasia se isi taavale o i ou luma.

2.7 PASIA I LE ITU TAUMATAU

E mafai ona e ui i le itu taumatau e pasia le taavale o lo o i ou luma:

- Pe afai o lea taavale o lo o fia afe i le itu tauagavale ma o lo o saogalemu lau gaioiga.

2.8 TUU AVANOA

- O taavale e malaga mai luga o le aega poo se mauga agai mai I lalo e tatau ona tuu iai le avanoa.
- I soo se mafuaaga o soo se taavale o loo alu lemu, ma ua poloka ai isi taavale. O le avataavale o lea taavale e tatau ona tuutuu I le tua I le itu agavale o le auala poo le taofi ae tuu le avanoa I isi taavale.

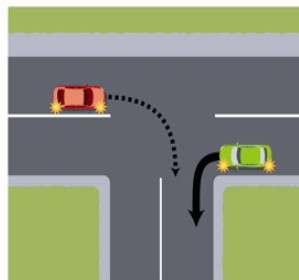
E LUA TULAFONO FOU O LE TUU AVANOA UA SUIA NEI

- Mo le saogalemu lava o tatou auala ua suia ai nei tulafono o le TUU AVANOA ma o nei suiga na amata mai i le aso Toonai 03 o Setema 2016 i le 6.00am i le taeao
- O nei suiga e aafia uma ai ave taavale uma, o pasese o tagata savavali ma le au tietie pasika.

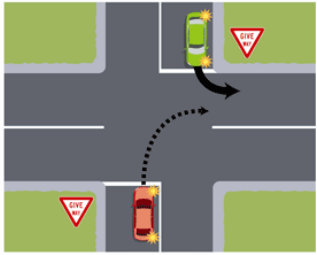
Suiga muamua: AFE I LE ITU TAU AGAVALE MA LE AFE I LE ITU TAUMATAU

- I le tulafono lenei, ua faamalosia i taavale e afe i le itu taumatau, e TUU AVANOA i taavale o loo agai mai i le isi itu e afe i le itu agavale
- E faaogaina lea suiga/tulafono i auala faalava, fetaulaiga ala ma auala o loo faimalaga mai ai taavale e faafeasagai ma e leai ni faailoilo pe tutusa foi faailoilo poo pito e fia malaga ai.

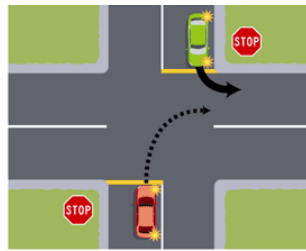
a] E lua taavale o loo faafesagai e leai pe iai foi faailoilo



e] Taavale o loo faasaga i le faailoilo
TUU AVANOA



Taavale o loo faasaga i le faailoilo
TAOFI



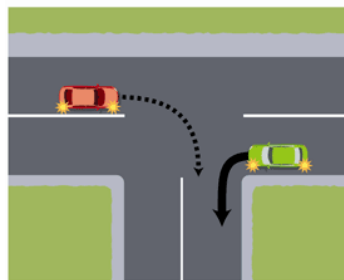
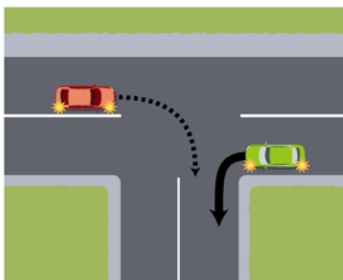
i] Taavale o loo faasaga i le moli faasino ala lanu meamata



IA MANATUA: A E AFE I LE ITU TAUMATAU.....TUU AVANOA

Suiga lua: Tulafono mo fetaulaiga ala e leai ni faailoilo

- Tulafono lenei e mo fetaulaiga ala e leai ni faailoilo e faailo ai le gaoiga e tatau ona fai
- I lea vaega, o taavale uma o loo agai mai i le auala pito i lalo (bottom of the T-intersection) e TUU AVANOA i taavale o loo luga o le auala autu (main road/top of the T-intersection)
- O le tulafono e faaaogaina foi i ala taavale e leai ni faailoilo(faataitaiga: Falemai poo Maketi)
- Taavale uma o loo fia o luga o le auala autu(main road) e TUU AVANOA i taavale o loo luga o le auala
- O avetaavale e le tatau ona afe i tua e poloka ai le auala savali mo tagata o loo savavali luma poo ni tagata o loo tietie i uila



2.9 FAALAVELAVE I LE AUALA

- E le tatau I soo se tasi o ia aveina se taavale ona ia faatagaina lana taavale e tu I luga o le auala tele, ma ua mafua ai ona poloka femalagaiga a isi taavale.

2.10 TAAVALE MATAUTIA MA LE LĒ MAFAUFAU

E le tatau I soo se avetaavale ona:

- Aveese ona lima e lua mai le foeli ao alu le taavale.
- Aveina o le taavale I se uiga e faapisi ai se vai I nisi o loo latou faaaogaina le auala.
- Faaleoleoa ao faia se sauniga o se maliu poo seisi sauniga faaletulafono.
- Faatuina ai lau taavale poo se vaega I luga o le auala savali

2.11 AVEINA O LE TAAVALE I ALA TAAVALE UA MAKAINA

O soo se auala taavale ua makaina I alataavale e tatau lava ona:

- Ave le taavale I le ogatotonu o lau alataavale
- E aveina le taavale I le alataavale sao e pei ona faatonu mai e faailoilo poo au o loo makaina I luga o le auala.

E le mafai ona sui lau alataavale vagana:

- Ua e mautinoa lelei ua saogalemu le suiga o lau alataavale.
- Ua e faaemo lau faailoilo e tau atu ai I isi avetaavale le suiga ua e manao iai
- Ua e faia lau faailoilo I totonu o le 100 futu (30mita) ao lei e faia lea suiga

“ AUA nei sua faafuasei lau alataavale ae lei faia sau faailoilo – ona e tutupu ai Faalavelave”

E tatau lava ona sao lau alataavale ete faaaogaina...Afai e le o sao, ma ua le toe Saogalemu pea e sua lau alataavale. E tatau loa ona e alu sese ai pea.

2.12 O LE VA SAOGALEMU

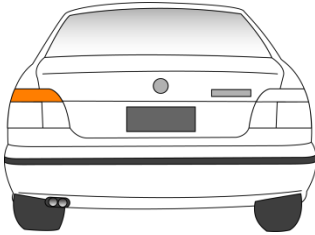
Afai o loo e mulimuli I tua o seisi taavale, e tatau ona:

- ‘aua nei e latalata tele I tua o le taavale o loo I ou luma. Ona e tatau ona vaai I le saoasaoa, o isi taavale feoi aemaise o le tulaga o iai le auala tele.
- Ia e mataala ma sauniuni e taofi lau taavale pea fai ua e vaaia moli taofi o le taavale o loo I ou luma.
- Ia mafai ona e taofia lau taavale pea faafuasei ona taofi le taavale o loo I luma.

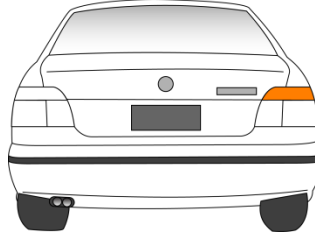
2.13 FAAILOILO TALAFEAGAI

Pe a afe, faalemu po o le sui o le ala taavale e tatau ona fai lau saina e faailoa atu i isi lau fuafuaga o le a faataunuu.

- E tatau lava ona faaemo lau saina i so o se taimi e faataunuu ai lau fuafuaga tusa lava pe leai ni taavale o e vaai atu iai.



Afe Itu Tauagavale



Afe Itu Taumatau

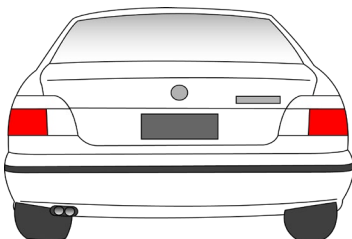


Afe Itu Taumatau e faaoga ai le lima e faailoa ai le faailoilo pe a pepe moli ole taavale

- le saina e tatau ona faia ia le itiiti ifo i le 100 futu (30 mita) a o le i suia lau ala taavale, afe po o le taofi.

O le faaemoemoina o lau saina, e le faapea ua e pule ai I le mea e te manao e fai. Ia toe siaki muamua pe ua saogalemu lau gaoioiga ina ia aua nei aafia nisi taavale.

2.14 MOLI TAOFI



TAOFI



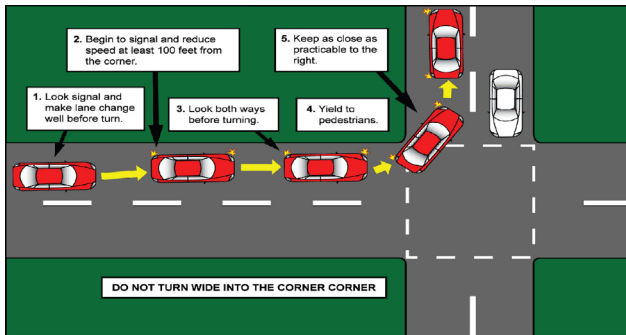
TAOFI e faaoga ai le lima e faailoa ai le faailoilo pe a pepe moli o le taavale i tua pe kuu foi.

2.15 ULUFALE I TOTONU O LE MAGAALA.

Afai ua e taunuu atu I le magaala, ae o loo iai se laina o taavale I ou luma atu o loo taumafai e taunuu atu I le isi itu o le magaala (o lona uiga ua poloka le magaala) e tatau ona e tu I tua ane o le laina taofi (tusa lava pe ua mumu mai le moli lanu meamata) ma e faatali ai seia taunuu uma taavale I le isi itu, ma ua avanoa ai ma le magaala mo lou ulufale I totonu.

2.16 AFE I LE ITU TAUAGAVALE I LE MAGAALA

la faaoga le ala taavale pito i fafo ma ia faia lau faailoioe iloa e te fia afe i le itu tauagavale. Aua le soona sosō tele i totonu o le moa o le auala tele.

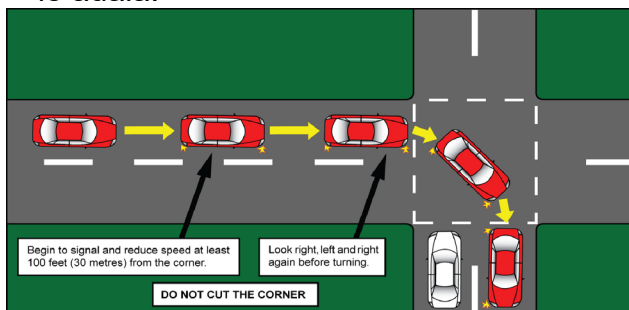


2.17 AFE I LE ITU AGAVALE I MAGAALA O LOO FAATONUINA E MOLI

- O taavale uma e mafai ona afe i le itu agavale i soo se magaala pea fai ua avanoa ae vagana ai magaala o loo faasinosinoina e moli faasino taavale e iai aū e afe i le itu agavale

2.18 AFE I LE ITU TAUMATAU

- Afai o le a afe i le itu taumatau faaoga le ala taavale pitoitotonu.
- Ia fai au faailoilo ia le ititi ifo i le 30 mita ona e afe ai i lea i le itu taumatau.
- Ma ia vaai i tagata savavali ma uila afi i autafa o le auala. Aua le soso tele i totonu o le auala.



2.19 MAGAALA E LEAI NI FAILOILO

- Ia sauniuni e tu pe afai ua e agai atu i le faailoilo Tuu le Avanoa i magaala. Ia e vaai toto'a
- I taavale i taavale ua i totonu o le auala taua aemaise ia taavale o loo agai mai i lalo mai le aega.
- I taavale mo faalavelave faafuasei o loo faaogaina sailini ma moli emoemo.



O le faailoilo TUU LE AVANOA o lona uiga e faatoa e tu ma taofi pea fai o faaaoga le auala taua.




2.20 SAOASAOA FAATAPULAAINA

O le tulafono a Samoa o lo o faapea mai **E LE MAFAI** e so o se tasi ona ia aveina se taavale i se saosasaoa e le mafai ai ona ia taofiina ma tu loa le taavale i totonu o le afa o le auala o lo o avanoa i ona luma atu.

E le mafai ona e aveina se taavale po o se uila afi i se saosasaoa ua sili atu nai lo saosasaoa o le a taua i lalo:

MITA I LE ITULA	FAAOGAINA I:
<p>24 kph OR 15 mph</p> 	<ul style="list-style-type: none"> • pe a faimalaga i se pioga • pe a kolosi se magaala • pe a pasia se aoga po o se lotu a o loo ulufale tamaiti aoga po o tagata lotu po o ua tuua foi • pe a pasia se pasi poo se taavale o loo tu a'o ulufale pe ulufafo se pasese • pe a pasia le maota fono poo le fale faamasino • nofoaga faitele
<p>40 kph OR 25 mph</p> 	<ul style="list-style-type: none"> • I soo se nofoaga e aofia i totonu o le 2 maila faatafafa i totonu o le taulaga mai le magaala o Ifiifi Street i le Beach Road (luma ofisa Leoleo agai i le Falemai). O tuaoi o le 2 maila o Moataa i Sasae [alalaupapa mulimuli], Vailoa i Sisifo [pamu kesi Vaitele Street] ma le faitotoa o le maota o le Robert Louis Sitivenisone i Vailima.

<p>56 kph OR 35 mph</p> 	<ul style="list-style-type: none"> • Soo se nofoaga i tua atu o le 2 maila faatafafa ole taulaga e pei ona taua i luga
---	---

O saosaoa faatapulaaina o lo o faailoa mai e faailoilo o le auala ae e tatau lava ona e faautauta ma faalemu lau taavale pe a latalata.

- aoga
- malae taalo a tamaiti
- vaega o le auala o lo o faaaogaina mo le poloka a tamaiti aoga
- nuu ma alalafaga
- ala kolosi
- nofoaga mo tagata le atoatoa le malosi o le tino

LAPATAIGA: AUA LE FAAVALEAINA OE, E TE OTI I LE SAOASAOA

2.21 PAKAINA O LAU TAAVALE

E tele taimi e faigata ai ona maua se paka. Afai e paka lau taavale e tatau ona e manatu i le isi tagata ma ia paka sao lau taavale latalata i le pito o le auala tele. O le vaega o lo o paka faautafa ai taavale, e tatau ona e paka i le ogatotonu o laina e lua. E le tatau ona e taofi, tu pe paka lau taavale, pe o e iai i totonu pe leai:

- pe afai o iai se faailoilo **NO STOPPING (AUA LE TU PE TAOFI)**
- pe afai o iai se faailoilo **NO PARKING (AUA LE PAKA)** po o le **NO PARKING** vagana o taimi ua fuafuaina.
- I le itu sese o le auala
- I totonu o le 10 futu mai se magaala, pioga po o se tulimanu o se magaala.
- I luma o se auala e afe ai i totonu (drive-way)
- I luga o se ala kolosi po o totonu o le 5 futu mai i se ala kolosi

2.22 TAAVALE MO FAALAVELAVE FAAFUASEI

Afai e te faalogoina le leo o le sailini, logo, po o le pu po o ua e vaaia moli emoemo o so o se taavale mo faalavelave faafuasei, e tatau ona tuu i tua lau taavale i le pito o le auala, taofi ae tuu le avanoa i le taavale mo faalavelave faafuasei. Aua nei faateia oe ma soona taofi ai lau taavale.



2.23 AUALA E UI NAO LE TASI LE ITU

- O le ala o Kaliopo Street i le va o NPF Plaza ma Patele i Matafele o se auala e ui i le itu e tasi, o le afe lea i uta. E faatagaina oe e na o le afe i totonu mai le Auala Tele o Apia (Beach Road).

2.24 FAASAINA O PU I NISI NOFOAGA

Aua le faaogaina le pu o lau taavale po o se isi ituaiga laau leoleoa vagana ua i ai se faalavelave i nofoaga nei:

- Latalata i se falemai
- Tala ane o falesa ao lo o faia sauniga
- I tala ane o se fale faamasino o lo o faia ai se faamasinoga
- I tala ane o le maota fono a le Palemene a o tauaofia le Palemene

2.25 FAATA MO TUA MA AUTAFA

- O lau faata mo tua ma le faata mo autafa e tatau ona faasao lelei ina ia e iloa lelei tua ma autafa o le taavale.
- O ia faata e taua tele ia te oe. E te iloa lelei ai mea o lo o tutupu i tua ma autafa o le taavale a o faimalaga po o paka foi.

2.26 FAAOAINA O MOLI EMOEMO

E tatau lava ona faaoga au moli emoemo ae e te lei:

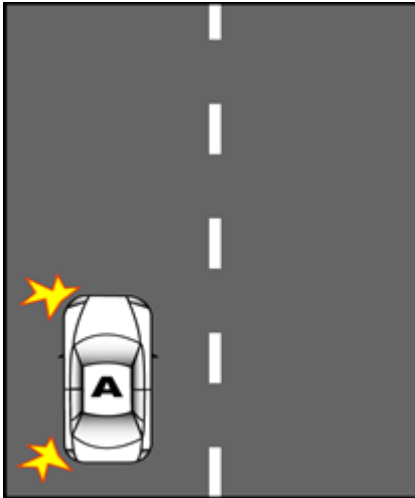
- Afe po o le liliu i le itu taumatau po o le itu tauagavale
- Taofi po o le faalemu lau taavale a o e taumafai e paka
- Alu ese mai i le mea sa e paka ai
- Pasiaina se taavale po o le suia o lau ala taavale

Ia umi ona fai lau saina ina ia iloa mai e isi avetaavale le mea o lo o e manao e fai.

2.27 **MOLI EMOEMO O LE ITU TAUAGAVALE**

O le uiga o le saina lea:

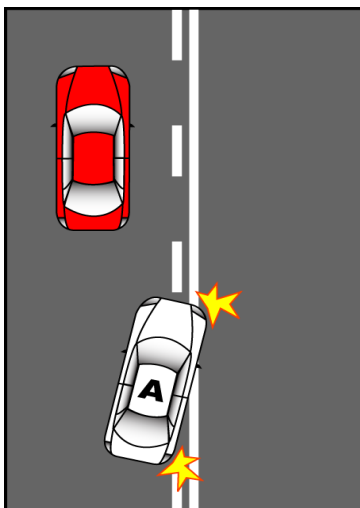
- O le a ou afe i le itu tauagavale
- O le a ou faaaogaina le ala taavale i le itu tauagavale
- O le a ou alu i le itu tauagavale e paka ai lau taavale



2.28 **MOLI EMOEMO O LE ITU TAUMATAU**

O le uiga o le saina lea:

- O le a ou afe po o le a ou agai i le itu taumatau
- O le a ou alu ese mai le nofoaga sa ou paka ai.
- O le a ou pasia le taavale i ou luma
- O le a ou faaaogaina le ala taavale i lou itu taumatau



2.29 ALII LEOLEO O LOO TIUTE



Afai o lo o faatonutonuina e Alii Leoleo taavale, ia usitaia le faatonuga a Alii Ofisa. E ave le faamuamua i lana faasinoga nai lo:

- Moli auala
- Faailoilo o le auala
- Tulafono masani o le auala

Ia faailoa atu i le Alii Ofisa le mea e te faimalaga iai i le faaaogaina o lau saini.

2.30 TAAVALE LAU UTA

O taavale lau uta uma e aofia ai pasi ma taxi pe o iai se uta pe leai e tatau:

- Ona paka mamao ese mai le auala tele ina ia avanoa lelei mo isi tagata o lo o latou faaaogaina foi le auala tele.

2.31 LILIU FAA-U (U-TURN)

E le mafai i so o se taimi o le ao po o le po:

- Ona e liliu faa-U i so o se vaega o le auala i le va o luma o le Faletalimalo o le Tanoa Tusitala ma le ala laupapa i Vaisigano.

2.32 FAASAINA LE AFE ITU TAUMATAU

E le faatagaina oe e te afe i le itu taumatau i so o se taimi, pe a e afe:

- Mai le Eleee Fou agai atu i totonu o le Beach Road
- Mai le Main Beach Road agai i totonu o le Ofisa o Tagata Tafafa maimoa mai fafo I Mulivai

2.33 **AUALA UA FAASAINA**

O le auala tele I Saleufi e amata mai I le magaala o Saleufi ma le auala I Vaitele e agai Atu I Matu ma gata mai I le magaala I Saleufi ma le auala o le convent street ua avea Avea nei ma auala taua.

O taavale uma e faaaogaina le auala I Savalalo mai sisifo I sasae tatau ona taofi I soo Se taimi ma tuu le avanoa I taaavale uma o loo faaaogaina le auala o Saleufi vagana ua Faatonutonuina e moli faasino taavale.

2.34 **AUALA TAUA**

O auala uma o le a taua I lalo ua faamaonia o Auala Taua :

- a) O le auala o loo taoto mai Falefa I Sasae agai mai I Matafaga I matu o le motu o Upolu I le agai I Sisifo seia oo atu I Apia (ui atu I le Ala Tele I Apia) I le afega I le ala I Fugalei pe 50 iata o matu-sasae o le magaala o le auala o Vaitele.
- e) O le auala o Vaea poo le auala o Taufusi 50 iata I saute o le magaala ma le ala tele I Apia agai I sauté o le ala o Vaea e tau atu I le auala o Vaitele agai atu I le matafaga I Saute o Upolu I le uafu I Mulifanua I Sisifo.
- i) O le auala o Ifiifi mai le pito 50 iata I sauté o le magaala ma le Auala Tele I Apia agai atu I sauté I le tuaoi ma le malae o loo siomia ai le Maota gasegase I Motootua.
- o) O le auala I Falealili poo le auala I Vailima poo le auala I le Tivoli mai le 50 iata I sauté o le magaala ma le auala tele I Apia agai I le faitotoa o le lotoa o le Maota o le malo I Vailima.
- u) O le auala I Tufuiopa o loo taoto mai le itu I matu o le auala o Vaitele I le magaala I Lalovaea e muta mai I e magatolu I le itu I sasae o le Kamupani a le Sam Spares.

Tulafono

O avetaavale uma pea afai e agai I soo se maga ala e le o faatonutonuina. Ia tuu le Avanoa I taavale ua latou faaaogaina le auala taua. O lona uiga e tatau ona taofi lau Taavale.

2.35 **AFE I LE ITU AGAVALE I MOLI MUMU I MAGA ALA**

- O taavale uma oi le magaala o loo faatonutonuina e moli faasino taavale e tatu ona tu o moli mumu, ma e le mafai ona toe minoi vagana ua sui moli I le lanu meamata.
- Aepeitai ane I maga tolu (T) ma maga 4 o loo faatonutonu ina e moli faasino taavale. O taavale e afe I le itu agavale e mafai ona alu I le moli mumu, pea fai lea e leai se aū e afe I le itu agavale ma ia tausisia tulafono o le a taua I lalo:

- (a) O taavale uma e afe I le itu agavale ia faaaogaina le alataavale pito I fafo I taimi uma
- (b) O taavale e afe I le agavale ia muamua tu I le moli mumu e vaai pe o avanoa le auala ao lei afe I le itu agavale.
- (c) Faatino lau afe I le itu agavale pea fai ua avanoa ma ua saogalemu
- (d) O taavale e afe I le itu agavale ia tuu le avanoa I tagata kolosi I taimi uma.

VAEGA 3: FAAAOGAINA O TAAVALE AFI

3.1 TAOFI

- (1) O soo se taavale afi, e ese mai taavale toso, taavale e tele ona pau e tatau lava ona fausia I sona vaega o taofi e tumaoti poo le vaega o taofi e 2 vaega tumaoti mo le faagaoioia o lona faaaogaina.
- (2) O vaega o taofi o soo se taavale e tatau ona fausiaina ma ia faaleleia ina ia mafai ona taofia lea taavale I totonu o le mamao e 25 futu pea fai o loo malaga lea taavale I le saoasaoa e 20 maila I le itula.

3.2 MALU PUIPUIA O LE UTA

O le uta o loo aveina e soo se taavale e tatau ona malu puipuia ina ia aua nei lamatia le ola o soo se tagata I luga o le auala ona o se vaega poo le uta ua pau ese mai le taavale. Ma o sea vaega ua pau ese mai le taavale e avea o se molimau e faapea o lea uta sa lei malu puipuia.

3.3 PA'U

- (1) E leai se taavale afi (ese mai le masini nate fofola se auala poo le lola) ona aveina I luga o le auala tele vagana ua faapipii I ona uili o pa'u niumatika poo seisi ituaiga uili poo le pau o se vaega ua talia tusitusia e le Minisita.
- (2) O uili ma pau o soo se taavale oi luga o le auala tele e tatau ona ia gafatia e tauave ma le saogalemu lea taavale ina ia aua nei faaleaga ina luga o auala tetele.

3.4 FAALELEIA O PA'U

- (1) O pau uma o le taavale afi e tatau ona faaleleia I taimi uma ao faaaogaina e le taavale la luga o le auala tele. Ina ia aua nei leaga aua e na te faaleaga ina luga o le auala ma lamatia ai le ola o le tagata o loo I luga poo totonu o le taavale poo nisi lava tagata o loo latou faaaogaina le auala.

3.5 FAAAOGAINA O MASINI LAPATAI.

E leai se avetaavale o soo se taavale e mafai ona:

- Vagana ose faalavelave faafuasei e alagatatau ai ona ia faaoga pe faatagaina e nate faaaogaina se masini lapata'i o loo faapipii ina ia poo se mataupu tau taavale afi e manaomia ai.
- E leai se tagata e mafai ona ia faaaogaina sea masini i se uiga e maua mai ai ni leo faasoosa i luga o le auala.

3.6 MOLI

(1) O taavale afi uma ua ola lona afi i luga o le auala i le po, e ao ona ia tauaveina ma faaaogaina ia moli tetele e lua. Ma e ao ona:

- faapipii ina i soo se uiga e taulai ai lana susulu i luma o le taavale ma
- ia faasusulu ia le moli i lona malosi talafeagai e faamalamalama lelei ai le auala tele ia le ititi ifo i le 50 iata i luma atu.

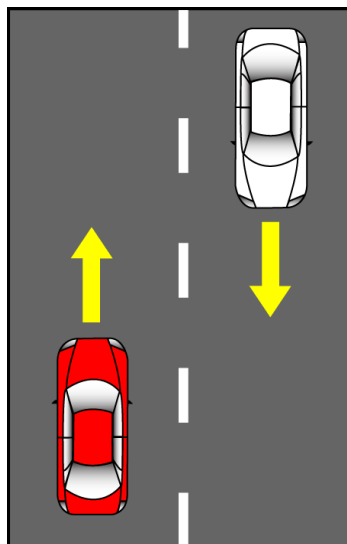
VAEGA 4 MAKA O LE AUALA, FAAILOILO MA MOLI FAASINO TAAVALE

4.1 VALI INA O LE AUALA

O maka ma laina i luga o le auala tele, o upu ia, ma mataitusi o loo valivali ai i luga o le auala i le vali, faailaila poo nisi ituaiga maka

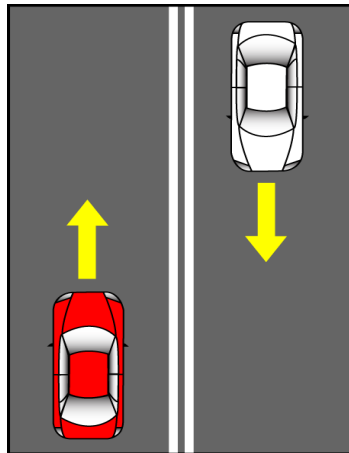
Laina motumotu i le Ogototonu.

O laina motumotu i le ogatotonu e faaoga e faaeseese ai le feoaiga o taavale i itu uma e lua. Afai e te vaaia ni laina motumotu e mafai ona e pasia ai se isi taavale oi ou luma pe afai o saogalemu.



Laina e lua soloatoa

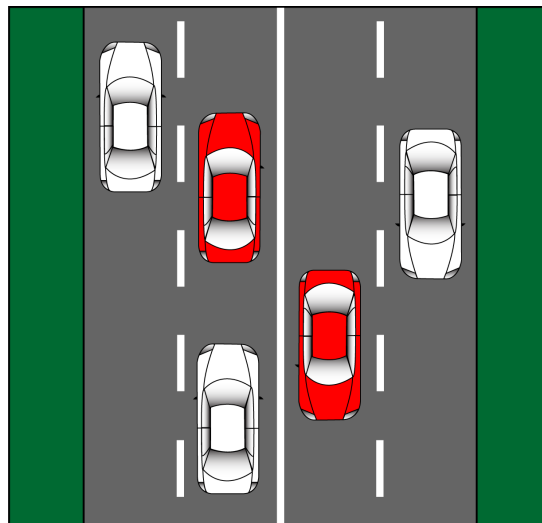
O laina soloatoa e lua i le ogatotonu o le auala tele, e le mafai ona e pasia ai o soo se taavale i so ose taimi, vagana ona ua e laasia pe kolosi nei laina soloatoa pe afai ua e alu ese mai po ole ulufale atu i le auala tele.



Laina motumotu ile ogatotonu

O laina motumotu i le ogatotonu e faaoga i nisi vaega o le auala e faaeseese ai ala taavale.

E tatau ona e faimalaga i le itu agavale o le laina ogatotonu, vagana ua saogalemu ona e laasia lea o le laina ogatotonu pe afai o le a e pasia se taavale i ou luma.



ALA TAAVALE

O ala taavale i totonu o Samoa e taua tele mo le femalagaiga o tagata. A e tausisi i lau ala taavale e leai lava se faalavelave e tupu.

E lua pe sili foi ala taavale e pito i le ogatotonu o laina

- ia tausisi i le itu agavale o le ala taavale
- aua nei faaaogaina le ala taavale o loo pito i le ogatotonu

O ala taavale o loo latalata i le ogatotonu e faaaogaina pe a:

- e pasia le isi taavale
- o lea e afe i le itu taumatau



Auala ua maea ona makaina/valina

AUALA E LEI MAKAINA / VALINA

Ia tausisi i le itu agavale o ala taavale e lei makaina



Ala taavale e lei makaina

AUALA FEPIOPIOAI / PIOGA

Ia tausisi pea i le itu agavale o ala taavale o loo e faimalaga ai, tusa poo auala ua uma ona makaina pe lei makaina foi, ia tausisi pea i le itu agavale

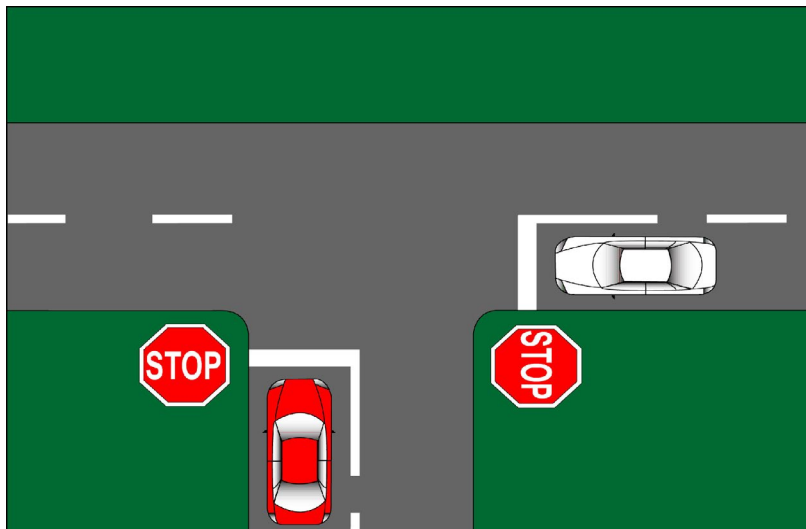
E taua tele lenei tulaga, ona e te leo silafia atu i pioga poo tulimanu o le auala o loo iai se taavale o faimalaga mai poo se uila, pasika poo ni tagata savavali foi o loo kolosiina le auala poo se isi lava mea e ono tupu ai se faalavelave.



Pioga

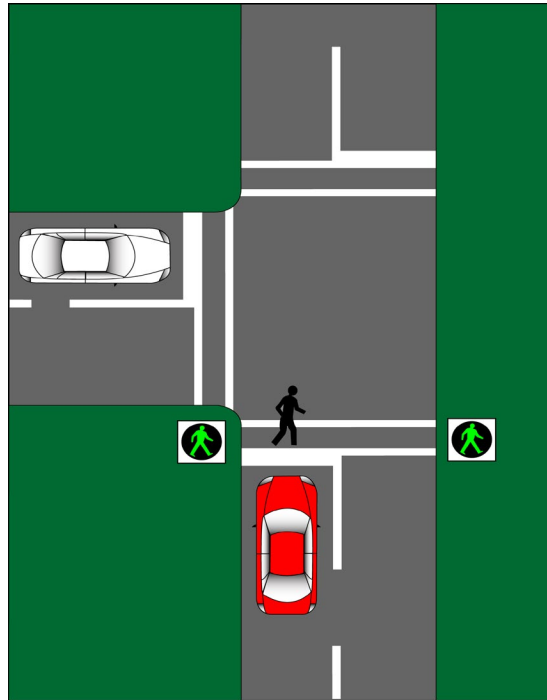
Laina taofi

O laina taofi o laina soloatoa o lo o valiina i luga o ala taavale i magaalaa o le i oo atu i laina savali ma o iina e tatau lava ona taofi ai lau taavale.



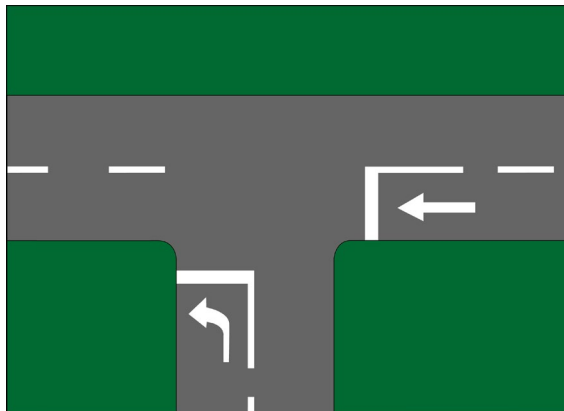
Ala savali

O laina e savavali ai o laina soloatoa ia o lo o valiina i luga o le auala tele. Afai ua iai se tagata i totonu o lea ala savali, ua iai lo latou aia tatau e savavali ai pe afai ua mumu mai le faailoilo savali. **IA TAOFI LAU TAAVALE MO TAGATA SAVAVALI I TOTONU O LE ALA SAVALI.**



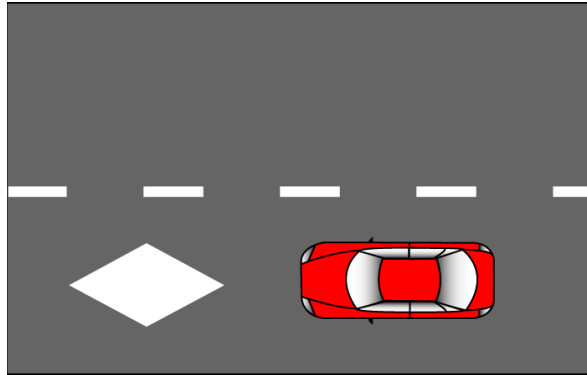
Aū o loo valiina

O aū o lo o valiina, o aū ia o lo o valiina i luga o le auala tele i isi magaala. E latou te faailoa atu ia te oe le itu e agai iai ia ala taavale taitasi.



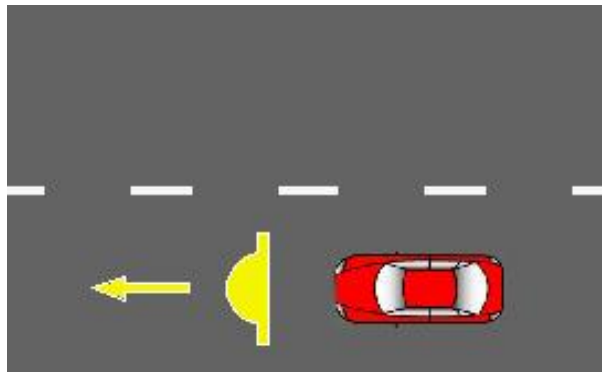
Taimane ua valiina

O le taimane o lo o valiina i luga o le auala tele e lapataia ai oe o le auala kolosi o lo o i ou luma atu.



Faailoilo mo le faapatupatu

O faapatupatu ua faia ina ia faa lemu ai le saosasoa o taavale . E fesoasoani malosi i le tau faamalu ina o tatou auala.



4.2 FAAILOILO O LE AUALA

O le faailoilo **TAOFI (STOP)** ma le faailoilo **TUU LE AVANOA (GIVE WAY)** e faaogaga e faatonutonu ai taavale i so o se magaala.

Faailoilo Taofi



Afai ua e vaai atu i le faailoilo **TAOFI (STOP)** ua tatau:

- ona taofi lau taavale a o lei oo atu i le laina **TAOFI. TAOFI A O LE I OO ATU I LE LAINA** ae ia i se latalata talafeagai.
- ona tuu le avanoa i taavale uma o lo o faimalaga i luga o le auala lea ua e oo iai. E tusa lava pe afe pe o sao i luma ia taavale e tatau lava ona e tuu avanoa iai.

Faailoilo Tuu Le Avanoa



Afai ua e vaai atu i le faailoilo **TUU LE AVANOA (GIVE WAY)** e tatau:

- Ona e tuu le avanoa i so o se taavale i luga o le auala
- Ona e sauni e taofi pe afai o i ai se taavale o lo o ia faaogaina le auala lea ua e oo iai.

Faailoilo o Saoasaoa Faatapulaaina:

O nei faailoilo e latou te faailoa mai ia te oe saoasaoa faatapulaaina o lo o faaogaina i ia vaega o le auala i so o se taimi. E le mafai ona e faimalaga i se saoasaoa e sili atu nai lo le saoasaoa o lo o faailoa mai e le faailoilo.



Aua le afe i le Itu Tauagavale

O lona uiga e le mafai ona e afe i le itu tauagavale i so o se taimi.



Aua le Ulufale

O lona uiga e faasaina ona e ulufale i so o se taimi.



Aua le Liliu Faa-U

O lona uiga e faasaina le liliu faa-U (U-turn) i so o se taimi.



FAASAINA ONA PAKA AI

O le uiga o lea faailoilo e mafai ona e tu mo se taimi pu'upu'u e tuu pe ave ni tagata po o se uta **ae le mafai ona e paka**. Afai e tu lau taavale ae le o tuuina pe aveina foi ni tagata po o se uta, o lona uiga ua e paka e tusa lava pe o lo o e i totonu o le taavale.



O le taimi faatulafonoina e tu ai lau taavale ia le silia i le 5 minute. Afai e maea lea taimi ua tatau loa ona aveese lau taavale. O le au e faailoa atu ai le vaega o le auala e pulea e le faailoilo.

E sã ona tu

O le uiga o lea faailoilo e le mafai ona e tu ai i so o se vaega o le auala o lo o pulea e le faailoilo. O le au e faailoa atu ai le vaega e aafia i le faailoilo



O le au e faailoa atu ai le vaega o le auala e pulea e le faailoilo.

O le uiga o lea faailoilo e aua le tu pe taofi lau taavale i taimi o lo o faailoa mai e le faailoilo.



Ae mafai ona e tu pe paka ai foi i taimi ua le o taua e le faailoilo.

Faailoilo na o pasi

O le faailoilo **NA O PASI (BUS ONLY)** po o le **BUS STOP** o lona uiga e na o pasi e faatagaina e tutu pe taofi ai i lea vaega o le auala.



Faailoilo na o taxi

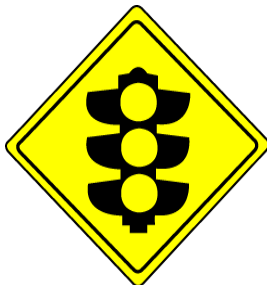
O le faailoilo **NA O TAXI (TAXI ONLY)** po o le **TAXI STAND** o lona uiga e na o taxi e tutu ai i lea vaega o le auala.



FAAILOILO

O faailoilo e lapataia ai oe ao e faimalaga luga o le auala. Ina ia aua nei tupu se faalavelave ma ia saogalemu ai oe le ave taavale faapea ma tagata savavali faapea ma I latou o loo faia galuega mo le faaleleia o auala

Moli Faasino Ala o loo lumanai



Ia toe foi I le ala e tasi



Auala faalapopototo o loo lumanai



Pioga o loo lumanai



Pioga Tu o loo lumanai



Auala fepioioai o loo lumanai



FAAILOILO LAPATAI



Auala kolosi o loo lumanai



Kolosi o le aoga o loo lumanai

Faapatupatu o loo luma atu



O le faailoga o le faapatupatu o le isi faailoilo taua tele luga o le auala, ina ia faalemu ma faaititia ai le saosasoa o taavale.

Kolosi a aoga**Vai Kolosi**

Faailoilo o le vai kolosi o loo luma atu

Ala laupapa e tasi le auala**Sone mo le fetuunaiga o uta ma pasese**

E soo se taavale e mafai ona paka/tu i le vaega lea ina toe fetuunai/faatulaga ni uta poo pasese ae aua nei ova ma le 5 minute

Afe i le itu tauagavale**Afe i le itu taumatau**

Pakaga mo tagata mama'i (le atoatoa malosi)



Nao tagata e le atoatoa le malosi e mafai ona paka i le vaega lena

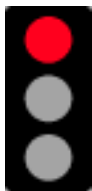
Faailoilo o loo faia le galuega o le faaleleia o le auala i luma atu, ia alu lemu ma vaai masini o loo faaaogaina e tama faigaluega ma usitaia faailoilo



4.3. **MOLI FAASINO ALA**

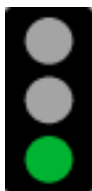
(O tulafono o loo faasolo atu e faaaogaina mo fetaulaiga ala e faaaogaina ai moli faasino ala)

MOLI LANU MUMU

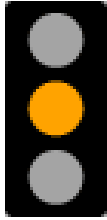


Faailoa mai ia TAOFI lau taavale

MOLI LANUMEAMATA



(O le faailoilo ua mafai ona alu lau taavale, afai e te afe i le itu taumatau ia tuu le avanoa i taavale o loo omai e o sao pe afe foi i le agavale ma ia tuu avanoa i tagata o loo kolosi)

MOLI LANU MOLI/SAMASAMA

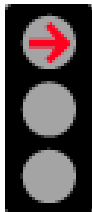
O le faailoilo leni e faailoa mai ai ia sauni lau taavale e tup e afai o sefe ma talafeagai mo le fetaulaiga ala ma ia saogalemu, sei vagana ua le saogalemu ona alu lea

Moli emoemo lanu moli/samasama

O le faailoilo leni e faailoa mai ai o loo faaletonu moli faasino ala, I lea tulaga e faaaogaina ai loa le tulafono o le TUU AVANOA

AÛ FAASINO ALA

Afai ua mumu mai au faasino ala, e faaaogaina mo taavale o loo fia malaga i le vaega o loo faasino iai le au

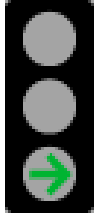
Au lanu mumu

(O le au lanu mumu e faailoa mai ai ia taofi lau taavale, e le mafai ona e alu i le vaega/itu o loo faasino iai le au)

Au lanu moli/samasama

(Ia sauni e tu pe afai o loo e fia malaga i le vaega o loo fasino iai le au, sei vagana ua le saogalemu le mea o loo tu ai lau taavale)

Au lanu meamata



(O le au lanumeamata o le faailoilo lea e iloa ai ua mafai ona e malaga i le vaega o loo faasino iai le au)

MOLI FAASINO ALA

O le faataitaiga o loo i lalo e faailoa manino mai ai uiga o moli ma au ma a latou faaaogaina

Faailoilo	Nofoga e agai iai taavale	Lau gaioga e tatau ona fai
	Afe i le itu agavale	Ia taofi. O le au lanu mumu e puipui ai tagata o loo kolosi
	Alu sao	Tatau ona alu pe afai o saogalemu
	Afe i le itu taumatau	E mafai ona e alu pe afai o saogalemu ma ia tuu le avanoa i taavale o loo omai
	Afe i le itu agavale	Ia alu pe afai o saogalemu
	Alu sao	Ia alu sao
	Afe i le itu taumatau	Ia taofi lau taavale
	Afe i le itu tauagavale	Ia alu pe afai o saogalemu
	Alu sao	Mafai ona e alu
	Afe i le itu taumatau	Ia e alu ae tatau ona e taofi ma e tatau i taavale o loo omai ona tuu le avanoa ia te oe
	Afe i le itu tauagavale	Ia TAOFI
	Alu sao	Ia TAOFI
	Afe i le itu taumatau	Ia e alu ae tatau ona tuu avanoa taavale o loo omai i lau taavale

NOTE:**TAAVALE UMA O LOO AFE E TATAU ONA TUU LE AVANOA I TAGATA O LOO KOLOSI**

la ave lau faamuamua i fanau. O i latou o fanau a ou tuaoi

4.4 LAINA

- e le tatau ona soboia se laina motumotu, vagana ai o lo o avanoa atoa le auala o lo o i luma.
- E le tatau i so o se taimi ona soboia se laina po o ni laina piilua e le motumotu, vagana ai pe afai o le a alu ese po o le alu i totonu o le auala.
- O se laina motumotu i se fetaulaiga ala e le tatau ona soboia i so o se taimi sei vagana o lou alu ese poo o le alu i totonu o le auala.

4.5 ALA TAAVALE

- o ala taavale ua faailogaina i laina i luga o le auala. Tausisi i le ogatotonu o le ala taavale e tatau ona ui ai lau taavale.
- E mafai e taavale ona soboia mai le isi ala taavale e ui atu i se laina motumotu pe afai ua mautinoa e saogalemu, ma ia faaaogaina au moli emoemo e faailoa ai le itu o le a afe iai le taavale.
- Pe afai o se vaega o le ala taavale ua tuufaatasia e avea o le ala taavale e tasi. O taavale e faaaogaina le ala taavale i fafo (o lona uiga o le ala taavale o loo latalata i le pito o le auala) e tatau ona tuu le avanoa i taavale o loo faaaogaina le ala taavale i totonu.

Ala Taavale ua toe foi i le tasi

- O lea avea ala taavale lua ma ala e tasi, taavale o loo i le ala taavale i fafo e tuu avanoa i taavale o loo i le ala taavale o loo pito i totonu

4.6 AŪ

- O aū ua valiina i luga o le auala i totonu o ala taavale e faailoa ai itu e tatau ona faimalaga agai iai taavale.
- Pe afai e oo atu i fetaulaiga ala e tatau i taavale ona mulimuli i le itu lagi o loo faasino iai le aū.
- Afai o le a le mulimuli le avetaavale i le itu lagi o loo faasino iai le aū, ua tatau loa ona suia le magaala nate faaogaina ao lei oo i le aū. Ae a leai e le mafai ona ia suia le ala taavale ae ua tatau loa ona mulimuli i le itu lagi o loo faasino iai le aū.

VAEGA 5. FAAOGAINA O LE AUALA LAPOTOPOTO.

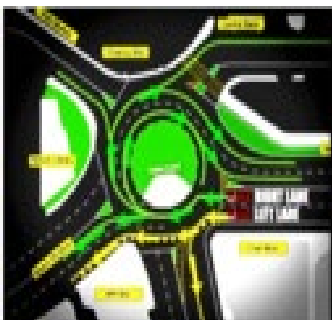
O vaega tetele ia e 5 e ao i soo se avetaavale ona manatua ma tausisia ao lei ulufale atu i le ala lapotopoto.

- 5.1 Afai o le a e ulufale atu i le ala lapotopoto e tatau ona e ui i lau alataavale sao e fua lava e oe i le mea e te fia malaga iai.
- 5.2 Ia tausisi i le itu agavale o nuu (islands)
- 5.3 Ia tuu le avanoa i taavale e malaga mai i lou itu taumatau.
- 5.4 O taavale uma e ulufale e tatau ona malaga taamilo i le faataamilosaga o le uati.
- 5.5 Mo vaega e lua ia alataavale e ulufale ai – ia e mautinoa lelei faasinomaga a au
 - O le alataavale o loo i le itu agavale (poo le alataavale I fafo) mo le afe I le itu agavale
 - O le alataavale o loo I le itu taumatau (poo le alataavale pito I totonu) e mo taavale e afe I le itu taumatau.

O ata i lalo ifo o loo faamalamalama ina ala taavale e ulufale ai ma toe alu ese ai mai ona vaega uma.

MANATUA. “O le alataavale e te ulufale ai e te toe alu ese ai foi”

1. Ulufale mai Mulivai



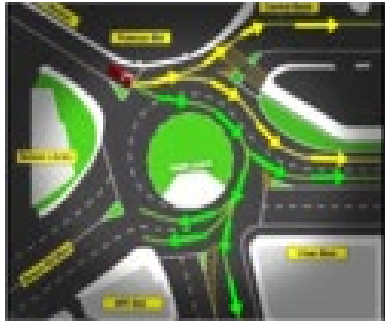
2. Mai le auala o Vaea.



3. Mai Savalalo



4. Mai le Maketi l'a



5. Mai le Fale tupe tutotonu.



VAEGA 6: TIUTE O LE AVETA VALE

6.1 FAALAVELAVE TAU TAAVALE

Afai ua aafia oe i se faalavelave tau taavale, pe ua mafua o oe po o se isi ona o le Fa'aogaina o lau taavale; e tatau ona:

- Tu lau taavale pe afai e saogalemu lea tulaga mo oe. A leai, ua tatau loa ona e alu i se Ofisa o Leoleo o lo o latalata ane e lipoti iai le faalavelave.
- Vaai pe o i ai nisi o manunua.
- Ia vave ona ave tagata manunua i so o se falemai o latalata ane.
- Afai e le o manua se tasi, ia tau lou igoa ma le nuu, numera o lau taavale, o le igoa ma le nuu o le e ona le taavale i so o se Alii Leoleo po o se tasi tagata e talafeagai ai.

Afai e iai se tagata ua manua pe ua maliu e tatau:

- Ona e lipoti le faalavelave i se Alii Leoleo po o se Ofisa o Leoleo o latalata ane, ae ia le silia le 24 itula talu ona tupu le faalavelave, vagana ua e le mafai ona o ni manua ua oo ia te oe.

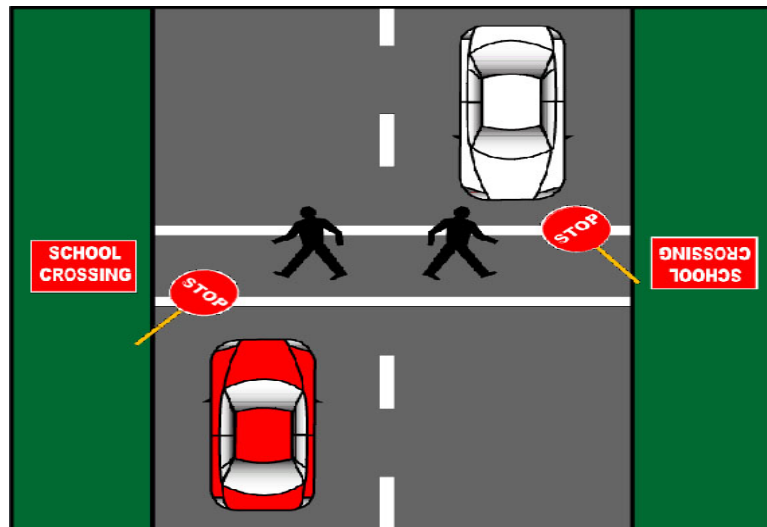
6.2 TAGATA SAVALI MA ALA KOLOSI

- O tagata savavali o lo o savavali i luga o le auala tele e tatau ona faaoga le auala savali.
- O le tagata savali e fia sopoia le isi itu o le auala e tatau ona faaoga le Auala Kolosi.
- Afai o tiute se Alii Leoleo i le Auala Kolosi, e tatau i so o se tagata savali ona usitaia lana faatonuga i soo se taimi.
- Aua e te moe, taoto, nofo pe tafao i luga o le auala tele.
- Afai ua e latalata i le Auala Kolosi, faalemu ma sauni e taofi lau taavale.
- Aua e te pasia se taavale ua faalemu pe ua tu ona o le Auala Kolosi.
- Ia tuu le avanoa i tagata savavali o lo o i lou itu o le auala Kolosi. Afai e leai se laina o makaina i le ogatotonu o le auala tele ia e tuu pea le avanoa i tagata savavali uma o lo o kolosi.

6.3 KOLOSI A TAMAITI AOGA

Ia faalemu ma sauni e taofi lau taavale pe afai ua e latalata i se vaega o le auala o lo o fai ai le poloka a tamaiti aoga (School Patrol)

- O so o se taimi ua tuu ai i luga laupapa taofi o le poloka a tamaiti aoga **E TATAU ONA TU MA TAOFI** taavale mai itu uma e lua sei vagana ua toe aveese ia laupapa taofi



6.4 TAMAITI LAITI

- Tautuana ma oe le avetaavale, ia e faaeteete ma mataalia mo tamaiti aemaise lava tamaiti laiti o lo o ulufafo pe ulufale i totonu o pasi po o se isi taavale. E tatau ona faalemu lau taavale ma ia faaeteete aua o tamaiti e ono tamomoe faafuasei ane i luga o le auala e aunoa ma le toe vaai

FASIOTI LAU SAOASAOA AE LE O LE TAMAITITI

VAEGA 7: O MATAUPU ESEESE

7.1 FUSIPAU O NOFOA MA NOFOA O TAMAITI



Tamaiti

O tamaiti i lalo ifo o le 12 tausaga:

- E tatau ona fai le fusipau o le nofoa po o le faanofo i totonu o se nofoa mo tamaiti.
- Afai e leai se nofoa mo tamaiti e mafai e le tamaitiiti ona faaoga le fusipau o le nofo pe afai e fetai.
- Ae afai e le fetai le fusipau, e tatau ona nofo lea tamaititi i le nofoa i tua.



Tagata matutua:

- E tatau lava ona faamau le fusipau o le nofoa o le taavale i taimi uma.
- O le tiute o le avetaavale o le toe vaai ma ia mautinoa o faamau lelei fusipau o lana pasese.



E le tau faia lou fusipau pe afai:

- O lo o tau faasolomuli lau taavale ma ua faigata ona e vaai i tua.
- O lo o e nofo i le nofoa i tua.
- O lo o e aveina se masini po o se taavale na faaulufaleina mai i le atunuu ae leai ni fusipau o nofoa.

FAAALIGA TAUA
AUA LE FAAMAUINA FAATASI LE TAGATA
MATUA MA LE TAMAITITI I LE FUSIPAU E TASI

7.2. SAOGALEMU I UILA AFI

O uila afi latou te le puipuia ave uila afi mai faalavelave. I soo se faalavelave tau uila afi, o ave uila afi e matua manunua tigaina.

FAAALIGA TAU

O le ave uila afi ma le pasese e **TATAU LAVA** ona faaoga le pulou mo lona saogalemu I so o se taimi.
E mo lou lava puipuiga
**IA POTO LOU MAFAUFAU: FAAOMO LE PULOU
AE LE O LOU ULU**

- E tasi lava le pasese e tatau ona ave i so o se taimi.
- O avetaavale uma o lo latou tiute o le vaai totoa i uila afi ma uila vilivae aemaise lava pe a afe lau taavale.

7.3. AVETAAVALE MATAUTIA MA LE LE FAAUTAUTA

Afai ua e aveina se taavale ma lele faautauta lelei po o i se tulaga saosaoa pe matautia mo le lautele o le atunuu e mafai:

- Ona e falepuipui mo le 2 tausaga
- Ona e sala tupe e le sili atu I le \$1,000.00
- Ona aveeseina lou laisene avetaavale

7.4. AVETAAVALE FAATAMALA

Afai ua e aveina se taavale i ni uiga faatamala ma ua oo ai ni manua po o ua maliu ai se tasi e mafai:

- Ona e falepuipui mo le 5 tausaga.
- Ona e sala tupe e le sili atu i le \$2,000.00
- Ona aveeseina lou laisene avetaavale

7.5. AVETAAVALE ONA PO O LE TAGOFIA O VAILAAU FAASAINA

Afai o lo o e aveina po o e taumafai e ave se taavale afi i luga o le auala tele, po o se isi nofoaga fai tele, ae o oe o lo o e ona po o ua e tagofia se vailaau po o se fualaau faasaina ma ua e le mafai ona fafoe pe aveina le taavale e mafai ona:

- E falepuipui mo le 2 tausaga.
- E sala tupe e le sili atu i le \$1,000.00
- Aveeseina lou laisene avetaavale

E so o se ava oona po o se fualaa/vailaa faasaina e matua aafia ai lava lau avetaavale. E afaina ai lou mafaufau lelei, o lau vaai ma lau Faalogo.



E FAIGOFIE – a e INU aua e te AVE, a e AVE aua e te INU

7.6. AVEINA O LE TAAVALE I ASO TIMUGA

O le taavale:

- Siaki taofi, pa'u, foeli, salu timu ma moli
- Mautinoa o lo o lelei lau taavale

O le auala:

- O le auala susu e mase'ese'e
- E tatau lava ona e ave ma le faaeteete ma ia faalemu

O lau vaai:

- Ia mama lelei faamalama ma faata
- Faaaoga salu timu i taimi uma

Pe a e mulimuli:

- Aua e te latalata tele i le taavale I ou luma. E faigata ona taofi lau taavale pe a susu le auala tele.
- Ia lava se va o oe ma le taavale olo o i ou luma.

7.7 AVEINA O LE TAAVALE I LE PO

Faamu itiiti au moli:

- Pe afai o faimalaga mai nisi taavale
- Pe afai o lo o e mulimuli i tua o se isi taavale.
- Pe afai o lo o savavali mai ia oe nisi i luga o le auala.

7.8. TEUTEUGA FAASAINA

O lo o taua i lalo mea e faasaina ona faapipii i so o se taavale afi:

- O le moli mumu, lanu moana po o le lanu samasama i fafo o le taavale vagana taavale mo faalavelave faafuasei.
- O le lanu pogisa o le tioata i luma po o tua.
- O le pu faaleoleoa, logo po o se sailini vagana taavale mo faalavelave faafuasei.

7.9. O LE A LE AVETA AVALE LELEI ?

O le avetaavale lelei e tatau:

- Ona ave lana taavale i taimi uma ma le faautauta ma ia mataala mo le lelei o isi tagata.
- Ona puipui i le saogalemu o tagata lautele i luga o le auala tele.
- Ona tausisia tulafono uma o le auala tele.
- Ona lelei atoatoa le taavale ua ia aveina.

7.10 FAASAINA ONA FAAOGAINA LE TELEFONI FEAVEA'I

Ua faasaina o soo se avetaavale ona:

(a) Ia toe faaogaina se telefoni feavea'i ao ave ina le taavale.

“Telefoni Feavea'i”

- (a) e le aofia ai le ualesi
- (b) e le aofia ai le masini e le faaogaina ai lima
- (c) poo le masini e tuu i le taliga.



“Faaogaina” e aofia ai vaega o loo taua I lalo ifo:

- (a) uuina o le telefoni, latalata I le taliga, tusa lava pe o faaogaga I se telefoni poo se talanoaga.
- (b) tusi, aveese atu poo le faitau o se fe’au lolomi I le telefoni feaveai
- © Tape ina pe o le ki ina o le telefoni feaveai
- (d) o se isi galuega e te faia I le telefoni feaveai

SOLITULAFONO

O se tasi ua ia solia tuutuuga o lenei Tulafono Faapoloaiga ua faasalaina i le solitulafono ma e mafai ona faasala tupe ia le silia i le 4 lunita lona faasalaga.

7.11 SOLOMULI

A solomuli ia mautinoa lelei o kilia le auala. O tausaga uma lava e iai lava fanau laity e maimau ola pe lavevea foi ile solomuli ina o taavale, afai e te leo mautinoa poo kilia tua le vaega o loo solomuli ai le taavale ia e oso I fafo ma vaai.

Faasino ala pe a solomuli

E tatau ona e faia vaega nei:

- Ao lei solomuli le taavale, ia e oso I fafo siaki itu uma poo kilia
- Aua nei e faamoemoe I faata o le taavale. Ia e tilotilo I tua ina ia atoatoa ma kilia uma vaega uma o le auala
- Ia taumafai e solomuli sao.

7.12 Saoasaoa ao e mulimuli atu I tua o le isi taavale

E taua tele le lelei o le va o lau taavale ma le taavale o loo I luma o oe. Ina ia lava se taimi e taofi ai pe afai o le a e sauni e taofi.

O le saoasaoa o lau taavale, o le umi foi lena ona tau taofi. Ia tatau lava ona fuafua lelei le mamao o lau taavale ma le taavale o loo luma atu ina ia aua nei tupu se faalavelave ma ia vave ai foi lau gaioiga pea tupu se faaletonu o le taavale o loo luma atu.

Tausisi I le saosaoa faatulagaina ma le taavale o loo luma atu

O se tasi o auala e mautinoa ai le saogalemu o le va o taavale o loo luma o le faaaogaina lea o le tulafono 2 sekone ma le tulafono 4 sekone, e pei ona taua lalo.

Tulafono o le LUA SEKONE

O le tulafono o le LUA SEKONE o se auala faigofie ia oe le avetaavale ma e saogalemu I le lelei o le va ma le taavale o loo i luma atu. Tusa poo le a le saosaoa o loo e alu ai ae a e malamalama i le tulafono lenei e leai lava se faalavelave e tulai mai

Afai ae e malaga i le tulafono o le LUA SEKONE:

- ia vaai i le taavale o loo luma o oe ua pasia se faailoga (faailoilo, laau, poumoli) i tua o le auala
- ao pasia ia faailoga, **amata loa ona faitau le 'tasi le afe ma le tasi / tasi le afe ma le lua.**
- afai ae pasi ia faailoga ao lei uma ona e faitaua upu e valu, ua e latalata tele i le taavale o loo luma, ia toe vaai/piki se isi faailoga ma toe faitau upu ina ia mautinoa o loo saogalemu le va o lau taavale ma le taavale o loo i luma



Tulafono o le FA SEKONE

I le louloua o le tau ma le maseesee o le auala e tatau ona faateleina le va o lau taavale male taavale o loo i luma. Ona e tele lava se taimi e taofiofi ai le taavale.

I le tulafono lenei o le FA SEKONE ia faatino pei o le tulafono o le LUA SEKONE, **ae ia faitau '1001, 1002 ma le 1003' ma le 1004**

Mea Taua:

A e mulimuli atu i tua o le isi taavale, ae leai se faamoemoe e te pasia lea taavale ia faatele se avanoa i luma o lau taavale aua i si taavale o loo taumafai e pasia lau taavale

7.13 **FETAULAIGA ALA**

O lea le FETAULAIGA ALA?

Fetaulaiga ala ina ua fesootai auala e lua pe sili atu foi. E aafia ai pe a e ulufale pe ulufafo foi mai I le maketi, pakaga I le auala, malae vaalele po o le falemai. E eseese ituaiga fetaulaiga ala ma e faalagolago i le tele o auala e fesootai.



Maga'fa

Maga'lua

Maga'tolu

Faimalaga i luga o FETAULAIGA ALA

Afai ae malaga pe kolosi ina ia fetaulaiga ala, aua nei saosaoa le taavale. O le lelei ma saogalemu o lau gaioiga i luga o fetaulaiga ala, e leai ai foi se faalavelave e ono tupu mai. Ma o vaega nei e tataua ona faia aua lava le saogalemu:

- **la vaai i itu uma poo saogalemu**
- **Faaaoga faaata pe afai e leo kilia lau vaai i le pito i tua ma autafa**
- **Faamo lau faailoilo**
- **la tu i taofi**
- **la faaaoga le kia talafeagai**

A saogalemu vaega uma:

- la televave loa i luga o le auala

Ao e malaga i fetaulaiga ala:

- ia faalemu le taavale ma vaai i vaega uma, luma tua ma autafa
- ia sauni e taofi

E TAUA LOU OLA

**la galulue faatasi ma le tulafono ona mafai lea ona
tatou ola saogalemu!!!!**